

Safety Bulletin

Subject: **Rugleuning Tecnam PH-BAJ**

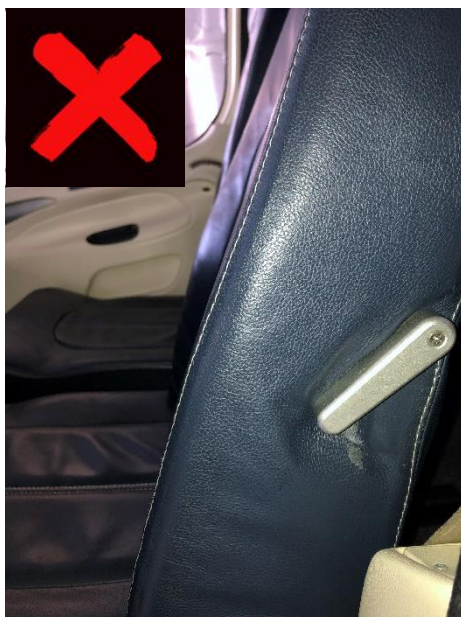
Tijdens een onderhoudsinspectie is gebleken dat het lock mechanisme van de rugleuningen in de PH-BAJ niet naar behoren functioneert. De hendel gaat niet, zoals hij zou moeten, automatisch terug in de lock positie. De bekleding van de stoel houdt de hendel tegen.

Wanneer de hendel niet in zijn lock positie staat, kan het zo zijn dat de rugleuning plots naar achteren schiet wanneer je het niet verwacht. Bijv. tijdens de Take-off kan dit gevaar opleveren.

Daarom is het heel belangrijk dat je bij elke vlucht controleert of de hendel in de lock positie staat. Wanneer hij in de lock positie staat, kan de leuning niet naar achteren schieten.

Dit probleem is door het onderhoudsbedrijf gemeld bij de fabriek. Het probleem vindt plaats bij alle Tecnam's met deze soort stoel. De fabriek komt op korte termijn met een oplossing.

Zie hieronder een foto van hoe de hendel moet staan.



Backrest UNLOCKED



Backrest LOCKED